



portal da
construção
sustentável

Portal da Construção Sustentável

Dia da Energia | ISMAI | 29 de Maio de 2015

Empresas do setor da construção que possuam produtos ou serviços que contribuam para o desenvolvimento mais sustentável do setor.

Estudantes de arquitetura, engenharias e afins, de forma a colmatar a falha existente ao nível do ensino superior onde a sustentabilidade na construção de edifícios não é parte integrante dos planos curriculares.

Arquitetos, Engenheiros Cívicos ou outros profissionais que trabalhem na área da construção que percebam a real necessidade de serem conhecedores das mais valias da construção sustentável e da utilização de produtos que contribuam para o desenvolvimento mais sustentável do setor.

Redução consumo de recursos



Renovação

Baixa energia incorporada



Absorção de CO2



Reutilização & reciclagem



Inócuo à saúde

Pureza na composição



Nacionalidade

Certificação acreditada



Baixa manutenção



- ECD PRODUTOS
- ARQUITETURA
- FORMAÇÃO
- AGENDA
- CERTIFICAÇÃO
- INVESTIGAÇÃO
- NOTÍCIAS
- FAQ'S
- BLOSSÁRIO
- KIDS

Search this site...

You are currently logged in. | Logout



**ecoPRODUTOS
PARA EDIFÍCIOS**

26 de fevereiro 2014 | 14h00
aula aberta | entrada livre
universidade do Algarve
anf José Silvestre



**CIN - TINTAS E
VERNIZES
AMBIENTALMENTE
SUSTENTÁVEIS**

Editar

A CIN, líder ibérica no setor de tintas e vernizes, tem vindo a apostar significativamente no campo da proteção do ambiente, desenvolvendo e reformulando os...



**LANDLAB - ESPAÇOS
VERDES, PROJECTOS,
CONSTRUÇÃO
SUSTENTÁVEL E
FORMAÇÃO.**

Editar

A Landlab surge em 2008, fruto do trabalho de pesquisa mundial e das experiências de projeto e obra, de vários técnicos ligados à construção sustentável.



**WELED - ILUMINAÇÃO
INTELIGENTE**

Editar

A preocupação com a poupança é uma realidade. A WeLED surge com o objectivo de o ajudar a poupar! Apresentando soluções de iluminação adequadas a...



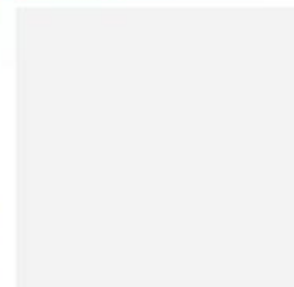
**PRECERAM - TIJOLO
TERMICO E ACUSTICO**

Editar

Com origem no negócio da cerâmica estrutural, o grupo, de capital exclusivamente nacional e natureza familiar, engloba seis unidades de produção distintas na zona centro...

SUBSCREVA A NOSSA NEWSLETTER

Subscrever



28.



OPTE SEMPRE POR FORMAÇÃO E CERTIFICAÇÃO

A certificação é um processo voluntário ao qual se submetem algumas empresas para atestar que os produtos e os processos seguem determinados padrões de qualidade e sustentabilidade. A Certificação Ambiental faz parte de um plano de sustentabilidade estratégico através do qual, inicialmente, planeia e implementa o seu plano. Os sistemas de certificação mais difundidos em todo o mundo são o FSC (Forest Stewardship Council) e o PEFC (Program for the Endorsement of Forest Certification Schemes), de natureza internacionalizada pela Associação das Indústrias de Certificação, contribuindo assim para a expressão do bom negócio.



Para informação em português

TELA Nº10 EM
<https://www.facebook.com/construcoesustentavel>



FACEBOOK



ecoprodutos

ar

conforto

construção

energia

água

ordenamento

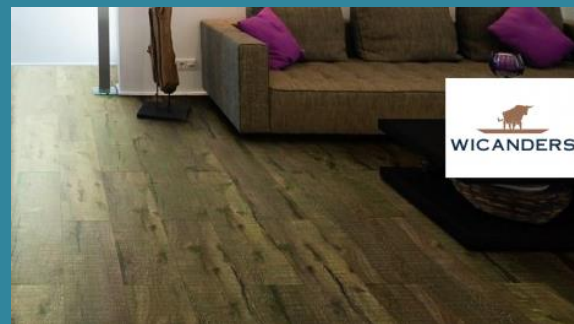
água



ar



conforto



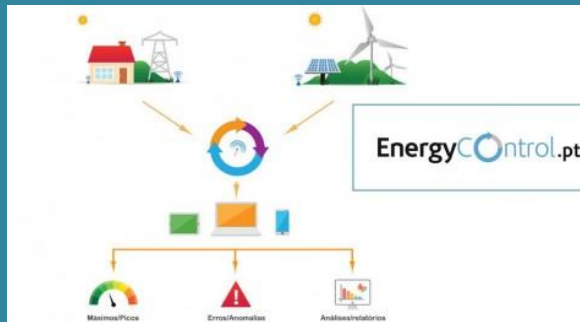
construção



construção



energia



ordenamento



aulas abertas

seminários

projetos

outras ações



15/05/2015

aula aberta | maio 2015 | FAUL



Argex



BOMISTA

ERLMA

ecofloor



LANDLAB

MODUL



SANTO SOARES GLASS

Revitalizac

WELED

WICANDERS

Intervallone

LEBLUX

CIN

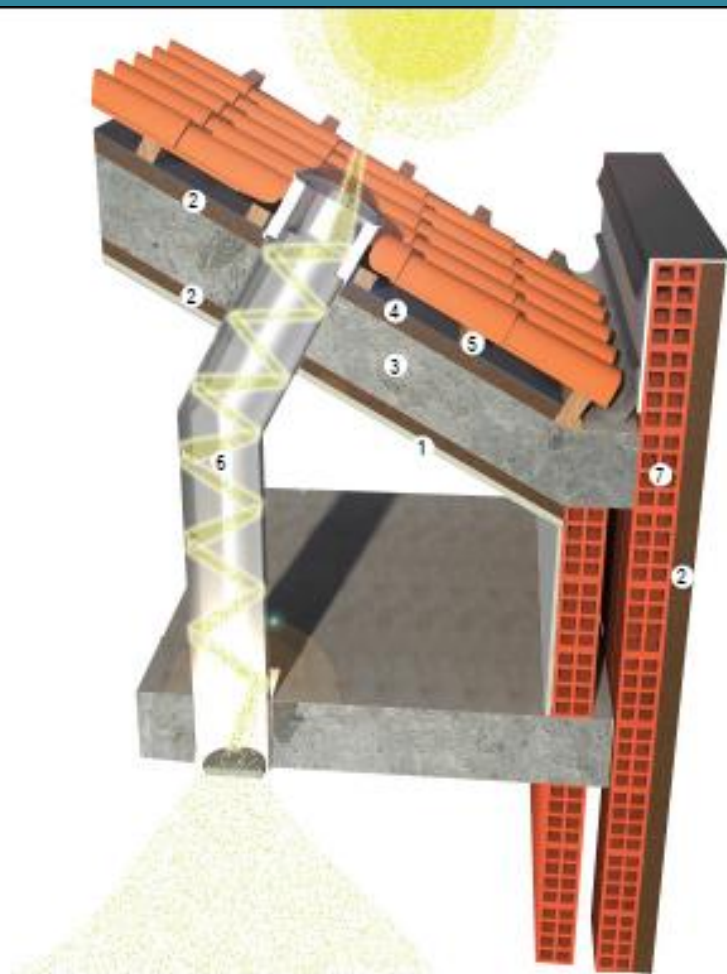
Energy Circle

Promoc

Fisem

seringusa

DESSO



PORMENOR DE ILUMINAÇÃO ATRAVÉS DE SOLARSPOT

Captador de luz natural (SolarSpot)
Capta a luz natural do exterior a partir de uma cúpula altamente transparente, normalmente instalada sobre um rufo aplicado na cobertura. Está equipado com um dispositivo óptico, o qual redireciona a luz solar para o interior do tubo circular super-refletivo, que a transmite para uma superfície localizada na posição oposta à do captador. Este fenómeno verifica-se mesmo em dias nublados ou de chuva, quer de Verão quer de Inverno. O tubo circular super-refletivo tem a capacidade de "transportar" a luz a vários metros de distancia. Assim é possível iluminar zonas sem contacto com o exterior, poupando significativamente em energia.

Legenda

- 1 placa de gesso laminado GypTec
- 2 isolamento em aglomerado de cortiça expandida Amorim Isolamentos
- 3 estrutura de betão
- 4 membrana impermeável e transpirável
- 5 sarrão pregado à estrutura através do isolamento
- 6 Captador de luz natural (SolarSpot) Termipol
- 7 Alvenaria de tijolo furado Preceram



solução construtiva

Aline Guerreiro Delgado, arquiteta
especialista em construção sustentável



eco

PRODUTOS

guia de produtos para a eficiência energética e sustentabilidade
da reabilitação e construção de edifícios



ecominuto

POR UMA CONSTRUÇÃO SUSTENTÁVEL



portal da
construção
sustentável

www.csustentavel.com
csustentavel@csustentavel.com

portal da construção sustentável